

数据科学家培养项目 (第六期)

理论实践并重 企业数字化转型必选!

数字化和智能化是未来企业竞争中最重要战场! 你的企业是否需要数字化转型? 转型中的困难如何克服? 你需要什么样的人才来为未来的企业数字化战略服务?

港大经管学院“数据科学家培养项目”为有志投身数据分析事业或希望在商业分析领域持续进修的人士提供理论与实践并重的高强度培训。课程设计基于港大经管学院一年制商业分析理学硕士课程体系, 沿用其核心课程及优秀师资团队, 聚焦当今数据分析的最新技术与方法, 使用真实数据和企业场景, 让课程与实干接轨, 达到学以致用效果。

我们, 为你的数字化转型输送真正的人才!

课程由香港大学经管学院高层管理教育与华润商学院(香港)主办, 针对不同领域, 培养熟悉行业特点、具备商业服务能力的T型(横向商业、竖向技术)数据专家。

责任教授:



沈海鹏 教授

- 港大经管学院副院长(高层管理教育)
- 数据科学与创新讲座教授
- 潘焱昌基金教授(数据科学与创新)

专注研究如何用数据来支持不确定因素下的决策, 包括大数据分析方法论及其在商业管理和精准医疗领域的交叉应用



董坤磊 先生

- 华润数科(控股)有限公司董事长
- 中央企业数字化发展研究院院长
- 深圳CIO协会副会长

曾任华润万家有限公司首席信息官, 掌管企业整体信息化方面的策略规划与实施。曾任华润微电子有限公司信息技术总监, 负责整体的信息化建设



安兴 先生

- 华润集团智能与数字化部总经理

曾任华润电力控股有限公司助理总裁/信息管理总监、华润创业有限公司副总裁; 甲骨文(中国)软件系统有限公司高级首席顾问

入学要求:

- 商业数据分析与应用岗位管理者/员工
- 具相关工作经验尤佳

项目费用:

共计港币 75,000 元

费用包括:

- 教学费用
- 教学材料及案例
- 结业证书
- 上课场地及部分茶歇

上课日期:

2024年11月(约8个月)
每月一次于周末上课两天

上课地点:

- 港大经管学院高层管理教育
(香港薄扶林香港大学梁銶琚楼)
- 华润商学院
(广东省惠州市惠阳区华润小径湾木棉花酒店)

授课方式及语言:

面授 | 普通话

三大特色 战略之选！

明确企业目标

通过数字化转型，你的企业是想降本，增效，还是创新？授课教授将根据企业现有数据结构和需求，提出真正符合企业现实状况的解决方案。

为企业建立数字化文化

直击企业数字化人才痛点，让业务背景，IT背景和数据背景的员工在一个团队里做同一个项目，打破隔阂，培养跨界合作，改变企业文化。

实践项目落地

带着企业数据和痛点来，学员将利用所学知识完成真实业务场景和数据的建模训练，以练促学，同步解决企业的实际问题，成为可以立刻落地的实践方案，为企业创造巨大商业价值。

50个

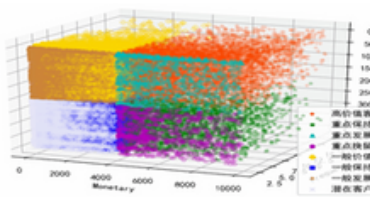
累计学员企业业务问题和需求

历次课程数据建模课题汇总（21组）

- 华润金融《数据在消费金融风险管理中的应用》
- 华润万家《库存周转天数建模分析》
- 华润燃气《气源预测》
- 华润置地《购物中心会员管理》
- 华润医疗《医疗设备全生命周期投入产出分析》
- 华润医疗《药品销量预测》
- 华润五丰《基于大数据+AI技术构建的快消行业销售预测决策分析》
- 华润啤酒《啤酒销量需求预测》
- 华润三九《中药生产关键环节连续制造技术研究》
- 华润怡宝《大型快消企业（怡宝）产销平衡分析》
- 华润建材科技《基于数据分析和深度学习的设备故障异常预测模型》
- 华润信托《网络安全攻击行为识别与溯源》
- 工银亚洲《商业银行客户金融犯罪风险建模分析》
- 工银亚洲《商業銀行對公客戶精準營銷建模分析》
- 工银亚洲《零售客户精准营销-个人信贷》
- 工银亚洲《外汇现货(FX SPOT)买卖趋势及风险建模分析，找出客户精准销售》
- 交行香港《基于XGBoost的信用卡用户风险预测》
- 交行香港《低无息存款量预测》
- 正君餐饮《销售/利润额研究，业务恢复影响研究》
- 天安云谷《产城社区社群会员活跃度的影响因素》
- 中集车辆《基于业务变化分析企业用工走势并寻求最优用工方案》

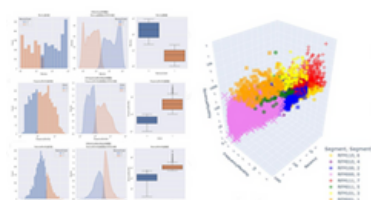
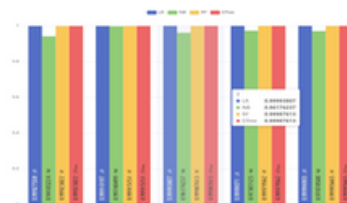
21个

已选取数据建模训练课题



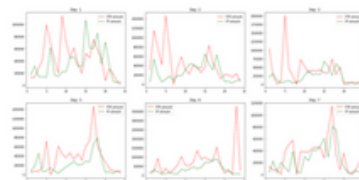
华润置地课题《万象会员级次提升策略分析》已于21年将课题成果交付给重庆万象城业务团队。

《网络安全攻击行为识别与溯源》课题成果已在华润信托启动商业运用，23年上线运行。



天安云谷课题《产城社区社群会员活跃度的影响因素分析》已于22年于6月落地了云谷之友勋章，并开启向外延伸计划。

工银亚洲课题《商业银行客户金融犯罪风险建模分析》已于22年于12月落地实施，模型试运行情况良好。



课程内容：

	先导模块 (2天)	学术模块 (10天)	建模训练	实境教学 (2天)
开班前一个月	<p>R语言基础 (线下1.5天)</p> <ul style="list-style-type: none"> 快速掌握R语言学习框架及相关基础知识 掌握数据在R当中是怎样运用 	<p>(线上0.5天) 统计学基</p>	<p>建模训练分组及课题收集</p> <p>港大教授组课题审阅及课题组选题</p>	
	<p>线上答疑 (集中2次)</p>		<p>1. 《商务与数据分析》(2天)</p> <ul style="list-style-type: none"> 系统性地梳理常用统计工具及其商业应用 真实数据分析 收获切实数据分析经验 <p>2. 《大数据与机器学习》(2天)</p> <ul style="list-style-type: none"> 数据获取、聚合的概念及技术介绍 教授数据分析最前沿算法、大数据处理, 先进计算平台和系统技术 讲解常用预测技术和最佳作法 <p>3. 《时间序列的预测分析》(2天)</p> <ul style="list-style-type: none"> 讲解常用预测技术和最佳作法 讲解构建预测方法和评估其绩效的最佳作法 <p>4. 《量化分析》(2天)</p> <ul style="list-style-type: none"> 介绍各种量化分析方法 为营运管理问题提供分析工具与技巧 为决策者改善整体解难能力 <p>5. 《社交媒体与数字市场营销分析》(1天)</p> <ul style="list-style-type: none"> 社交媒体及数字化营销战略及行业议题概览 社交网络分析、文本分析、情绪分析、机器学习、知识图谱等实用技巧 直播带货案例分析 <p>6. 《Web3发展与ChatGPT》(1天)</p> <ul style="list-style-type: none"> Web3、区块链概述及其入门应用 Web3、ChatGPT在新兴应用程序中的使用及未来发展方向 比特币例子说明 	<p>建模训练分组及课题收集</p> <p>港大教授组课题审阅及课题组选题</p> <p>分组课题研究及辅导, 期间学员和老师开会 (约4次)</p> <ul style="list-style-type: none"> 分组行动学习, 老师辅导学员进行建模实践 根据前期基础理论课程的知识建构, 结合学员自身行业经验 针对企业面临的真实问题进行建模训练
正课阶段				
结业后				

学员单位产学交流 + 实境教学 (2次)

课题汇报

产学研结合项目促成

- 产研结合
- 产学结合

课题脱敏发布

校友互访, 线上分享, 定期交流

学术模块及导师：

模块一：商务与数据分析



沈海鹏 教授

港大经管学院副院长（高层管理教育）
数据科学与创新讲座教授
潘燊昌基金教授（数据科学与创新）
宾夕法尼亚大学沃顿商学院统计学博士

研究领域: 如何用数据来支持不确定因素下的决策，
包括大数据分析方法论及其在商业管理和精准医疗
领域的交叉研究

模块五：社交媒体与数码市场营销分析



陳海亮 教授

港大经管学院助理院长（研究生教学）
人工智能研究所所长
创新与資訊管理学副教授
美国普渡大学管理信息系统专业博士

研究领域: 人工智能、金融科技、社交媒体、
平台经济、移动互联网等

模块六：Web 3发展与ChatGPT



姚兆明 教授

香港大学计算机科学系教授及副主任
金融科技区块链实验室主任
香港大学-渣打香港150周年慈善基金金融科技学院
副行政总监
香港大学计算机科学系博士

研究领域: 生物信息学、网络安全、密码学、
金融科技等

模块二：大数据与机器学习
模块三：时间序列的预测分析



杨丹 教授

港大经管学院创新与資訊管理副教授
数字经济与创新研究所副主任
宾夕法尼亚大学沃顿商学院统计学博士

研究领域: 机器学习、大数据、降维、时间序列、
计量经济、影像数据、金融数据、
医疗和商业分析应用等

模块四：量化分析



張惟 教授

港大经管学院创新与资讯管理学副教授
加州大学洛杉矶分校决策、营运及科技管理博士

研究领域: 商业分析、供应链协商及合约、
产品开发和推广等

行动学习步骤：

步骤 1

项目分组及各小组组长确定各组建模题目



步骤 2

组长带领组员与带队老师及项目数据企业对接人开会，商讨项目流程及时间表



步骤 3

组长与组员分工个别进行建模及分析工作



步骤 4

小组定期组内开会交流进度



步骤 8

完成汇报



步骤 7

小组自行与带队老师开会作成果总结



步骤 6

小组进行阶段性成果汇报准备工作



步骤 5

小组自行与带队老师开会跟进进度及答疑

查询 / 报名：

如对课程有任何问题，欢迎与我们联系。

应老师



电话：+852 39621472
电邮：yingzt@hku.hk

刘老师



钟老师



报名



立即报名



合办机构：



Executive Education
高層管理教育



華潤商學院
CHINA RESOURCES

